

## Statistiques judiciaires du Tribunal de première instance en 1999

### *Résumé des activités du Tribunal de première instance*

Tableau 1:                   Activité générale du Tribunal en 1997, en 1998 et en 1999

### *Affaires introduites*

Tableau 2:                   Nature des procédures (1997, 1998 et 1999)

Tableau 3:                   Nature du recours (1997, 1998 et 1999)

Tableau 4:                   Fondement du recours (1997, 1998 et 1999)

Tableau 5:                   Matière du recours (1997, 1998 et 1999)

### *Affaires réglées*

Tableau 6:                   Affaires réglées en 1997, en 1998 et en 1999

Tableau 7:                   Sens de la décision (1999)

Tableau 8:                   Fondement du recours (1999)

Tableau 9:                   Matière du recours (1999)

Tableau 10:                  Formation de jugement (1999)

Tableau 11:                  Durée des procédures (1999)

Graphique I:                Durée des procédures sur recours de fonction publique (arrêts et ordonnances) (1999)

Graphique II:               Durée des procédures sur autres recours (arrêts et ordonnances) (1999)

### *Affaires pendantes*

Tableau 12:                  Affaires pendantes au 31 décembre de chaque année

Tableau 13:                  Fondement du recours au 31 décembre de chaque année

Tableau 14:                  Matière du recours au 31 décembre de chaque année

### *Divers*

Tableau 15:                  Évolution générale

Tableau 16:                  Résultats des pourvois du 1<sup>er</sup> janvier au 31 décembre 1999



## Résumé des activités du Tribunal de première instance

Tableau 1: **Activité générale du Tribunal en 1997, en 1998 et en 1999**

	1997		1998		1999	
Affaires introduites	644		238		384	
Affaires réglées	179	(186)	279	(348)	322	(659)
Affaires pendantes	640	(1 117)	569	(1 007)	663	(732)

1

Dans le présent tableau et les tableaux des pages qui suivent, les chiffres mentionnés entre parenthèses indiquent le nombre total d'affaires *indépendamment* des jonctions; pour le chiffre hors parenthèses, chaque groupe d'affaires jointes est compté comme une affaire.

## Affaires introduites

Tableau 2: **Nature des procédures (1997, 1998 et 1999)**<sup>2, 3</sup>

Nature des procédures	1997	1998	1999
Autres recours	469	135	254
Propriété intellectuelle		1	18
Fonction publique	155	79	84
Procédures particulières	20	23	28
Total	644 <sup>4</sup>	238 <sup>5</sup>	384 <sup>6</sup>

<sup>2</sup> Dans le présent tableau et les tableaux des pages qui suivent, la mention «autres recours» indique tous les recours introduits par des personnes physiques ou morales, autres que les recours des fonctionnaires des Communautés européennes.

<sup>3</sup> On considère comme «procédures particulières»: (dans ce tableau et dans les suivants): l'opposition à un arrêt (article 38 statut CE; article 122 règlement procédure TPI); la tierce opposition (article 39 statut CE; article 123 règlement procédure TPI); la révision d'un arrêt (article 41 statut CE; article 125 règlement procédure TPI); l'interprétation d'un arrêt (article 40 statut CE; article 129 règlement procédure TPI); la taxation des dépens (article 92 règlement procédure TPI); l'assistance judiciaire (article 94 règlement procédure TPI); la rectification d'un arrêt (article 84 règlement procédure TPI).

<sup>4</sup> Dont 28 affaires en matière de quotas laitiers et 295 recours introduits par des agents en douane.

<sup>5</sup> Dont 2 affaires en matière de quotas laitiers et 2 recours introduits par des agents en douane.

<sup>6</sup> Dont 71 affaires en matière de stations-service.

**Tableau 3: Nature du recours (1997, 1998 et 1999)**

Nature du recours	1997	1998	1999
Recours en annulation	133	116	220
Recours en carence	9	2	15
Recours en indemnité	327	14	19
Recours clause compromissoire	1	3	1
Propriété intellectuelle		1	18
Fonction publique	154	79	83
Total	624	215	356
<i>Procédures particulières</i>			
Assistance judiciaire	6	6	7
Taxation des dépens	13	9	6
Interprétation ou révision d'un arrêt			
Rectification d'un arrêt	1	7	15
Révision d'un arrêt		1	
Total	20	23	28
TOTAL GÉNÉRAL	644	238	384

<sup>1</sup> Dont 28 affaires en matière de quotas laitiers et 295 recours introduits par des agents en douane.

<sup>2</sup> Dont 2 affaires en matière de quotas laitiers et 2 recours introduits par des agents en douane.

<sup>3</sup> Dont 71 affaires en matière de stations-service.

**Tableau 4: Fondement du recours (1997, 1998 et 1999)**

Fondement du recours	1997	1998	1999
Article 63 du règlement CE n° 40/94		1	18
Article 173 du traité CE (devenu, après modification, article 230 CE)	127	104	215
Article 175 du traité CE (devenu article 232 CE)	9	2	14
Article 178 du traité CE (devenu article 235 CE)	327	13	17
Article 181 du traité CE (devenu article 238 CE)	1	3	1
<b>Total traité CE</b>	<b>464</b>	<b>123</b>	<b>265</b>
Article 33 du traité CA	6	12	5
Article 35 du traité CA			1
Article 40 du traité CA			1
<b>Total traité CA</b>	<b>6</b>	<b>12</b>	<b>7</b>
Article 151 du traité EA		1	1
<b>Total traité EA</b>		<b>1</b>	<b>1</b>
Statut des fonctionnaires	154	79	83
<b>Total</b>	<b>624</b>	<b>215</b>	<b>356</b>
Article 84 du règlement de procédure	1	7	15
Article 92 du règlement de procédure	13	9	6
Article 94 du règlement de procédure	6	6	7
Article 125 du règlement de procédure		1	
Article 129 du règlement de procédure			
<b>Total procédures particulières</b>	<b>20</b>	<b>23</b>	<b>28</b>
<b>TOTAL GÉNÉRAL</b>	<b>644</b>	<b>8</b>	<b>384</b>

<sup>1</sup> A la suite de la renumérotation des articles dans le traité d'Amsterdam, depuis le 1<sup>er</sup> mai 1999, la méthode de citation des articles des traités a subi d'importantes modifications. Une note informative à ce propos est publiée à la page 287 du présent Rapport.

Tableau 5: **Matière du recours (1997, 1998 et 1999)**<sup>1</sup>

Matière du recours	1997	1998	1999
Adhésion de nouveaux États			
Agriculture	55	19	42
Aides d'État	28	16	100
Association des pays et territoires d'outre-mer		5	4
Clause compromissoire		2	
Concurrence	24	23	34
Droit des entreprises	3	3	2
Droit institutionnel	306	10	19
Environnement et consommateurs	3	4	5
Libre circulation des marchandises	17	7	10
Libre circulation des personnes		2	2
Libre prestation des services			1
Politique commerciale	18	12	5
Politique étrangère et de sécurité			2
Politique régionale	1	2	2
Politique sociale	4	10	12
Propriété intellectuelle		1	18
Recherche, informations, éducation, statistiques	1		1
Relations extérieures	3	5	1
Transport	1	3	2
<b>Total traité CE</b>	<b>464</b>	<b>124</b>	<b>262</b>
Aides d'État	1	3	6
Concurrence		8	
Sidérurgie	5		1
<b>Total traité CA</b>	<b>6</b>	<b>11</b>	<b>7</b>
Droit institutionnel		1	1
<b>Total traité EA</b>		<b>1</b>	<b>1</b>
Statut des fonctionnaires	154	79	86
<b>Total</b>	<b>624</b>	<b>215</b>	<b>356</b>

<sup>1</sup> Dans ce tableau, les procédures particulières ne sont pas prises en compte.

## *Affaires réglées*

Tableau 6: **Affaires réglées en 1997, en 1998 et en 1999**

Nature des procédures	1997		1998		1999	
Autres recours	87	(92) <sup>1</sup>	141	(199) <sup>2</sup>	227	(544) <sup>3</sup>
Propriété intellectuelle			1	(1)	2	(2)
Fonction publique	79	(81)	110	(120)	79	(88)
Procédures particulières	13	(13)	27	(29)	14	(25)
Total	179	(186)	279	(348)	322	(659)

---

<sup>1</sup> Dont 5 affaires en matière de quotas laitiers.

<sup>2</sup> Dont 64 affaires en matière de quotas laitiers.

<sup>3</sup> Dont 102 affaires en matière de quotas laitiers et 284 affaires en matière d'agents en douane.



Tableau 7: Sens de la décision (1999)

Sens de la décision	Autres recours		Propriété intellectuelle		Fonction publique		Procédures particulières		Total		
<i>Arrêts</i>											
Radiation	1	(1)			1	(1)			2	(2)	
Recours irrecevable	4	(8)			3	(3)			7	(11)	
Recours non fondé	35	(55)			24	(25)			59	(80)	
Recours partiellement fondé	15	(19)			9	(12)			24	(31)	
Recours fondé	8	(8)	1	(1)	12	(17)			21	(26)	
Non-lieu à statuer											
Total des arrêts	63	(91)	1	(1)	49	(58)			113	(150)	
<i>Ordonnances</i>											
Radiation	127	(414)			19	(19)			146	(433)	
Recours irrecevable	24	(26)	1	(1)	7	(7)	1	(1)	33	(35)	
Non-lieu à statuer	9	(9)							9	(9)	
Recours fondé							2	(13)	2	(13)	
Recours partiellement fondé							2	(2)	2	(2)	
Recours non fondé							9	(9)	9	(9)	
Recours manifestement non fondé	3	(3)			4	(4)			7	(7)	
Dessaisissement	1	(1)							1	(1)	
Incompétence											
Total des ordonnances	164	(453)	1	(1)	30	(30)	14	(25)	209	(509)	
Total	227	(544)	2	(2)	79	(88)	14	(25)	322	(659)	

Tableau 8: **Fondement du recours (1999)**

Fondement du recours	Arrêts		Ordonnances		Total	
Article 63 du règlement CE n° 40/94	1	(1)	1	(1)	2	(2)
Article 173 du traité CE (devenu, après modification, article 230 CE)	36	(55)	52	(55)	88	(110)
Article 175 du traité CE (devenu article 232 CE)	5	(7)	5	(5)	10	(12)
Article 178 du traité CE (devenu article 235 CE)	4	(4)	103	(388)	107	(392)
Article 181 du traité CE (devenu article 238 CE)			2	(2)	2	(2)
<b>Total traité CE</b>	<b>46</b>	<b>(67)</b>	<b>163</b>	<b>(451)</b>	<b>209</b>	<b>(518)</b>
Article 151 du traité EA	1	(1)			1	(1)
<b>Total traité EA</b>	<b>1</b>	<b>(1)</b>			<b>1</b>	<b>(1)</b>
Article 33 du traité CA	17	(24)	2	(3)	19	(27)
Article 35 du traité CA						
<b>Total traité CA</b>	<b>17</b>	<b>(24)</b>	<b>2</b>	<b>(3)</b>	<b>19</b>	<b>(27)</b>
Statut des fonctionnaires	49	(58)	30	(30)	79	(88)
Article 84 du règlement de procédure			3	(14)	3	(14)
Article 92 du règlement de procédure			3	(3)	3	(3)
Article 94 du règlement de procédure			8	(8)	8	(8)
Article 125 du règlement de procédure						
<b>Total procédures particulières</b>			<b>14</b>	<b>(25)</b>	<b>14</b>	<b>(25)</b>
<b>TOTAL GÉNÉRAL</b>	<b>113</b>	<b>(150)</b>	<b>209</b>	<b>(509)</b>	<b>322</b>	<b>(659)</b>

Tableau 9: **Matière du recours (1999)**<sup>1</sup>

Matière du recours	Arrêts		Ordonnances		Total	
Agriculture	8	(10)	109	(119)	117	(129)
Aides d'État	7	(8)	7	(7)	14	(15)
Association des pays et territoires d'outre-mer			3	(3)	3	(3)
Clause compromissoire			1	(1)	1	(1)
Concurrence	16	(33)	9	(10)	25	(43)
Droit des entreprises			1	(2)	1	(2)
Droit institutionnel	4	(4)	15	(290)	19	(294)
Environnement et consommateurs	2	(2)	1	(1)	3	(3)
Libre circulation des marchandises			4	(4)	4	(4)
Libre circulation des personnes			1	(1)	1	(1)
Politique commerciale	4	(5)	2	(2)	6	(7)
Politique sociale	2	(2)	5	(5)	7	(7)
Propriété intellectuelle	1	(1)	1	(1)	2	(2)
Recherche, information, éducation, statistiques			1	(1)	1	(1)
Relations extérieures	2	(2)	2	(2)	4	(4)
Transport			1	(2)	1	(2)
<b>Total traité CE</b>	<b>46</b>	<b>(67)</b>	<b>163</b>	<b>(451)</b>	<b>209</b>	<b>(518)</b>
Droit institutionnel	1	(1)			1	(1)
<b>Total traité EA</b>	<b>1</b>	<b>(1)</b>			<b>1</b>	<b>(1)</b>
Aides d'État	6	(13)	1	(1)	7	(14)
Concurrence			1	(2)	1	(2)
Sidérurgie	11	(11)			11	(11)
<b>Total traité CA</b>	<b>17</b>	<b>(24)</b>	<b>2</b>	<b>(3)</b>	<b>19</b>	<b>(27)</b>
Statut des fonctionnaires	49	(58)	30	(30)	79	(88)
<b>TOTAL GÉNÉRAL</b>	<b>113</b>	<b>(150)</b>	<b>195</b>	<b>(484)</b>	<b>308</b>	<b>(634)</b>

<sup>1</sup> Dans ce tableau, les procédures particulières ne sont pas prises en compte.

Tableau 10: **Formation de jugement (1999)**

Formation de jugement	Total
Président	1
Chambres à 3 juges	488
Chambres à 5 juges	160
Juge unique	3
Non attribuées	7
Total	659

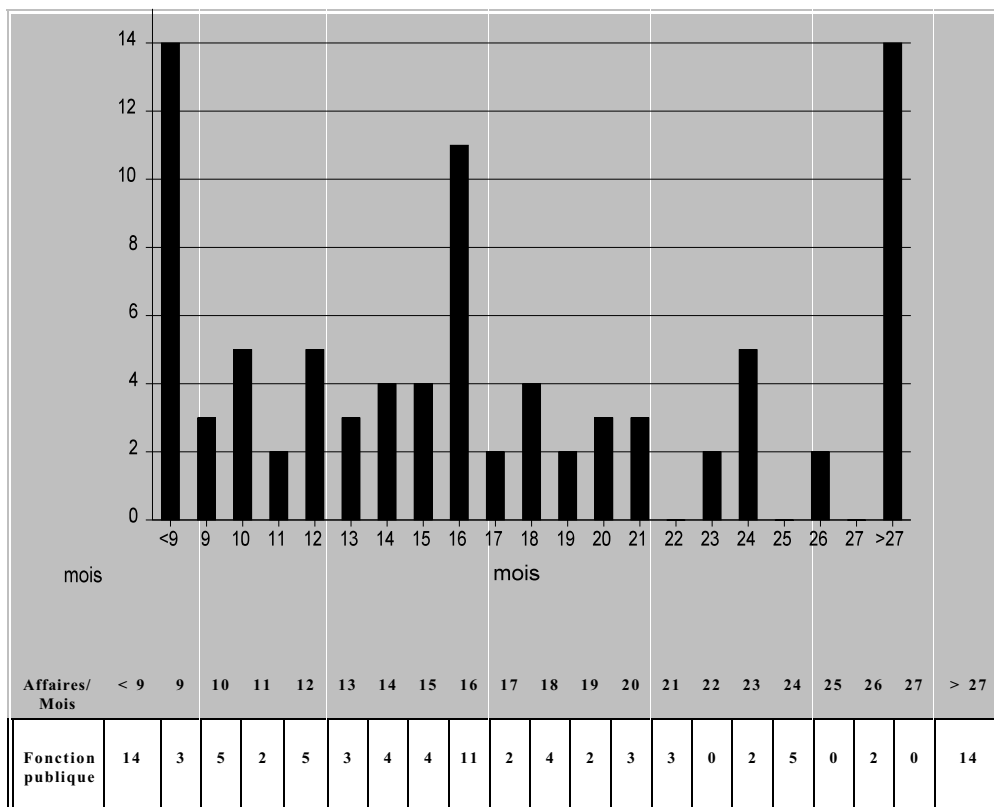
Tableau 11: **Durée des procédures (1999)**  
(arrêts et ordonnances)

	Arrêts / Ordonnances
Autres recours	12,6
Propriété intellectuelle	8,6
Fonction publique	17,0

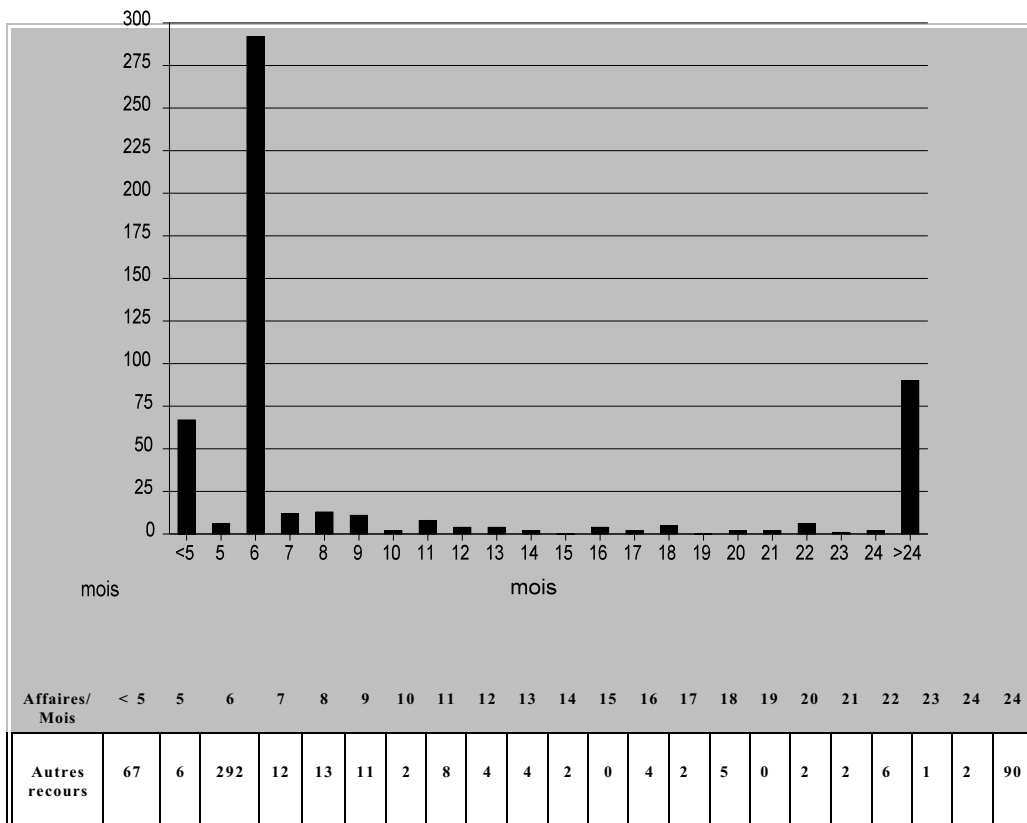
---

<sup>1</sup> Dans ce tableau, les durées sont exprimées en mois et en dixièmes de mois.

Graphique I: Durée des procédures sur recours de fonction publique (arrêts et ordonnances) (1999)



Graphique II: **Durée des procédures sur autres recours (arrêts et ordonnances) (1999)**



## *Affaires pendantes*

Tableau 12: **Affaires pendantes au 31 décembre de chaque année**

Nature des procédures	1997		1998		1999	
Autres recours	425	(892) <sup>1</sup>	400	(829) <sup>2</sup>	471	(538) <sup>3</sup>
Propriété intellectuelle			1	(1)	17	(17)
Fonction publique	205	(214)	163	(173)	167	(169)
Procédures particulières	10	(11)	5	(5)	8	(8)
Total	640	(1 117)	569	(1 007)	663	(732)

<sup>1</sup> Dont 252 affaires en matière de quotas laitiers et 295 recours introduits par des agents en douane.

<sup>2</sup> Dont 190 affaires de quotas laitiers et 297 recours introduits par des agents en douane.

<sup>3</sup> Dont 88 affaires en matière de quotas laitiers, 13 affaires en matière d'agents en douane et 71 affaires en matière des stations-service.

**Tableau 13: Fondement du recours au 31 décembre de chaque année**

Fondement du recours	1997		1998		1999	
Article 63 du règlement CE n° 40/94					17	(17)
Article 173 du traité CE (devenu, après modification, article 230 CE)	274	(294)	256	(279)	360	(383)
Article 175 du traité CE (devenu article 232 CE)	18	(18)	12	(12)	14	(14)
Article 178 du traité CE (devenu article 235 CE)	113	(549)	100	(498)	80	(123)
Article 181 du traité CE (devenu article 238 CE)	4	(5)	3	(3)	1	(2)
<b>Total traité CE</b>	<b>409</b>	<b>(866)</b>	<b>371</b>	<b>(792)</b>	<b>472</b>	<b>(539)</b>
Article 33 du traité CA	16	(26)	29	(36)	14	(14)
Article 35 du traité CA	1	(1)			1	(1)
Article 40 du traité CA					1	(1)
<b>Total traité CA</b>	<b>17</b>	<b>(27)</b>	<b>29</b>	<b>(36)</b>	<b>16</b>	<b>(16)</b>
Article 146 du traité EA						
Article 151 du traité EA			1	(1)	1	(1)
<b>Total traité EA</b>			<b>1</b>	<b>(1)</b>	<b>1</b>	<b>(1)</b>
<b>Statut des fonctionnaires</b>	<b>204</b>	<b>(213)</b>	<b>163</b>	<b>(173)</b>	<b>166</b>	<b>(168)</b>
Article 84 du règlement de procédure			1	(1)	2	(2)
Article 92 du règlement de procédure	8	(9)	2	(2)	5	(5)
Article 94 du règlement de procédure	2	(2)	2	(2)	1	(1)
Article 125 du règlement de procédure						
Article 129 du règlement de procédure						
<b>Total procédures particulières</b>	<b>10</b>	<b>(11)</b>	<b>5</b>	<b>(5)</b>	<b>8</b>	<b>(8)</b>
<b>TOTAL GÉNÉRAL</b>	<b>640</b>	<b>(1 117)</b>	<b>569</b>	<b>(1 007)</b>	<b>663</b>	<b>(732)</b>



Tableau 14: Matière du recours au 31 décembre de chaque année

Matière du recours	1997		1998		1999	
Adhésion de nouveaux États						
Agriculture	127	(298)	107	(231)	100	(144)
Aides d'État	46	(47)	28	(46)	114	(131)
Association des pays et territoires d'outre-mer			5	(5)	6	(6)
Clause compromissoire	5	(6)	3	(3)	1	(2)
Cohésion économique et sociale	1	(1)				
Concurrence	125	(132)	111	(114)	101	(104)
Droit des entreprises	2	(2)	4	(4)	4	(4)
Droit institutionnel	33	(308)	33	(309)	33	(34)
Environnement et consommateurs	5	(5)	6	(6)	8	(8)
Libre circulation des marchandises	20	(20)	20	(20)	26	(26)
Libre circulation des personnes					1	(1)
Libre prestation des services					1	(1)
Politique commerciale	26	(28)	27	(27)	25	(25)
Politique régionale	1	(1)	3	(3)	4	(5)
Politique sociale	8	(8)	10	(10)	15	(15)
Politique économique et monétaire	1	(1)				
Politique étrangère et de sécurité					2	(2)
Propriété intellectuelle			1	(1)	17	(17)
Recherche, informations, éducation, statistiques	1	(1)	1	(1)	1	(1)
Relations extérieures	7	(7)	10	(10)	7	(7)
Transport	1	(1)	3	(3)	3	(3)
Total traité CE	409	(866)	372	(793)	469	(536)
Aides d'État	15	(15)	10	(17)	9	(9)
Concurrence	1	(1)	7	(7)	6	(6)
Sidérurgie	1	(11)	11	(11)	1	(1)
Total traité CA	17	(27)	28	(35)	16	(16)
Approvisionnement						
Droit institutionnel			1	(1)	1	(1)
Total traité EA			1	(1)	1	(1)
Statut des fonctionnaires	204	(213)	163	(173)	169	(171)
Total	630	(1 106)	564	(1 002)	655	(724)

## Divers

Tableau 15: Évolution générale

Année	Affaires introduites	Affaires pendantes au 31 décembre	Affaires réglées	Arrêts rendus <sup>2</sup>	Nombre de décisions ayant fait l'objet d'un pourvoi <sup>3</sup>
1989	169	164 (168)	1 (1)		
1990	59	123 (145)	79 (82)	59 (61)	16 (46)
1991	95	152 (173)	64 (67)	41 (43)	13 (62)
1992	123	152 (171)	104 (125)	60 (77)	24 (86)
1993	596	638 (661)	95 (106)	47 (54)	16 (66)
1994	409	432 (628)	412 (442)	60 (70)	12 (105)
1995	253	427 (616)	197 (265)	98 (128)	47 (142)
1996	229	476 (659)	172 (186)	107 (118)	27 (133)
1997	644	640 (1 117)	179 (186)	95 (99)	35 (139)
1998	238	569 (1 007)	279 (348)	130 (151)	67 (214)
1999	384	663 (732)	322 (659)	115 (150)	60 <sup>4</sup> (177)
Total	3 199		1 904 (2 467)	812 (951)	317 (1 170)

<sup>1</sup> Procédures particulières incluses.

<sup>2</sup> Les chiffres entre parenthèses indiquent le nombre d'affaires réglées par arrêt.

<sup>3</sup> Les chiffres en italique entre parenthèses indiquent le total des décisions attaquables – arrêts, ordonnances d'irrecevabilité, de référé, de non-lieu et de rejet d'intervention – pour lesquelles le délai de pourvoi a expiré ou un pourvoi a été formé.

<sup>4</sup> Ce chiffre n'inclut pas le pourvoi introduit contre l'ordonnance d'instruction du 14 septembre 1999 dans l'affaire T-145/98. En effet, ce pourvoi a été déclaré irrecevable par la Cour, la décision attaquée n'étant pas susceptible de pourvoi.

Tableau 16: **Résultats des pourvois du 1<sup>er</sup> janvier au 31 décembre 1999**  
(arrêts et ordonnances)

	Non fondé	Pourvoi manifestement non fondé	Pourvoi manifestement irrecevable	Pourvoi manifestement irrecevable et non fondé	Annulation avec renvoi	Annulation sans renvoi	Annulation partielle avec renvoi	Annulation partielle sans renvoi	Radiation	Total
Agriculture	3	1		1		2		1		8
Aides d'État		1								1
Approvisionnement	1									1
Association des pays et territoires d'outre-mer	1									1
Concurrence	10			2	1	1		1	2	17
Droit institutionnel		2	2	2						6
Libre circulation des marchandises				2						2
Libre circulation des personnes				1						1
Politique sociale				3	1				1	5
Statut des fonctionnaires	7	2	1	4		1				15
Total	22	6	3	15	2	4		2	3	57